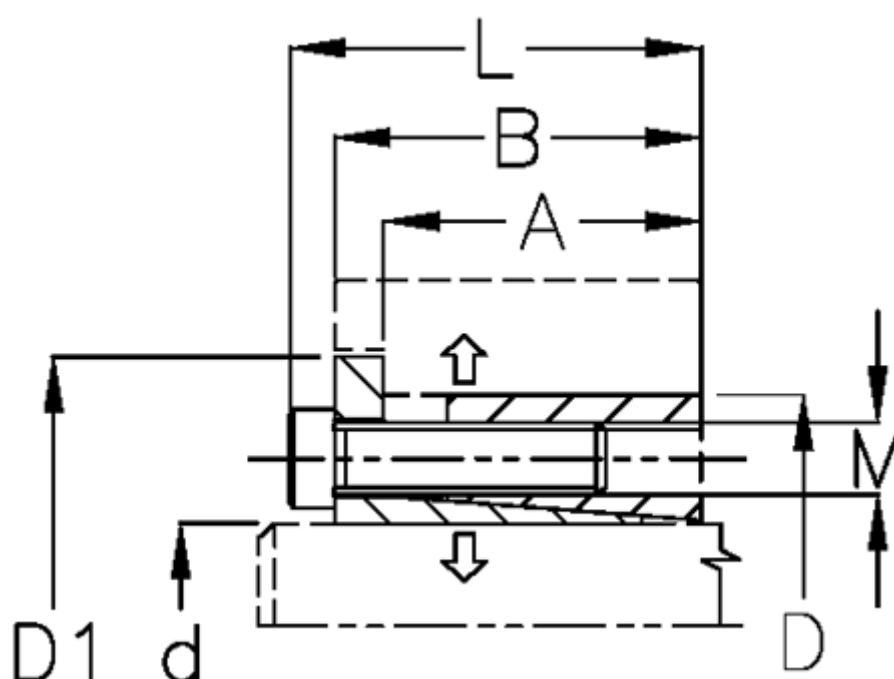


Varenummer: 434600022

Beskrivelse: Rota-fix spændelement ES 22x47  
Stål

Note: Kort byggeform. Overfører middelstore momenter. Selvcentrerende. Ingen aksial forskydning i montage

## Mål



A mm	= 22.0	Overfladeruhed	= -
B mm	= 28.0	P N/mm <sup>2</sup> fladetryk på aksel/nav	= 100
D1 mm	= 53	T Nm drejningsmoment	= 350
d H8 mm	= 22	Tolerance	= -
D mm	= 47	Ts Nm boltetilspændingsmoment	= 17
F kN aksialkraft	= 32		
L mm	= 34		
M mm	= M6		